

## Инструкция по установке конфигуратора Sconf.

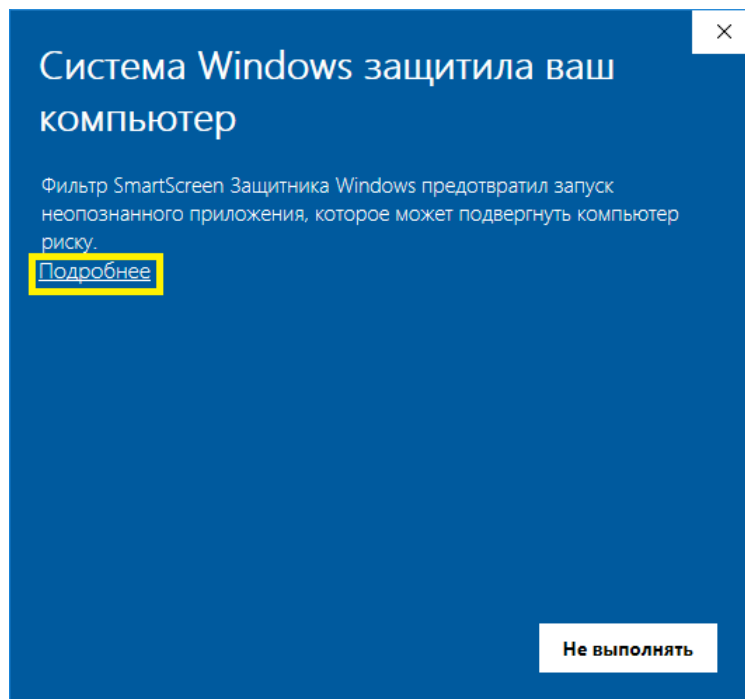
### Примечания по установке:

- Для корректной работы SConf требуется архиватор **7Zip**, который будет установлен автоматически при установке конфигуратора.
- После первого запуска конфигуратора будут созданы папки **c:\Sconf** – здесь будут находиться файлы БД и **c:\SconfExcel** – в ней будут храниться созданные вами спецификации.
- Для корректной работы конфигуратора необходимы **права Администратора** или создание правил доступа для SConf к сети интернет и к файловой системе – конфигуратор проверяет наличие обновлений как для программных компонентов, так и для обновлений БД.

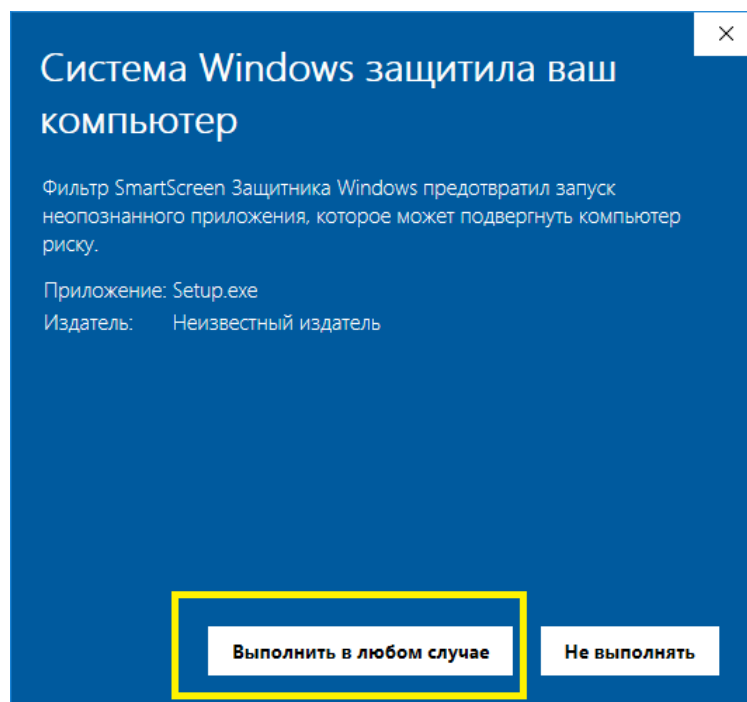
1. **Необходимы права администратора!** Запускаем setup.exe:



2. Появится предупреждение Windows о неизвестном издателе. Мы не профессиональная софтовая компания, но вопрос с цифровыми подписями для Windows решаем.



Нажимаем подробнее и выполнить в любом случае.

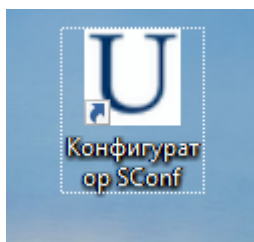


Мы гарантируем отсутствие вирусов и прочей заразы в нашем приложении. Архив естественно можно проверить антивирусами.

3. Далее – Далее – Далее:

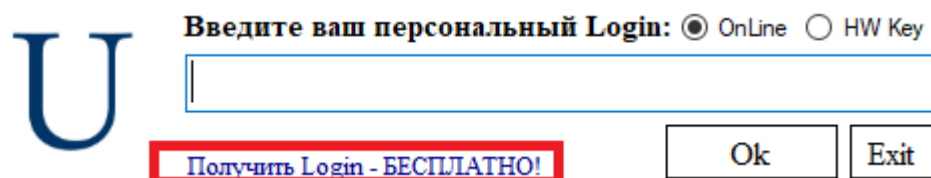


4. Далее запускаем приложение, используя ярлык на рабочем столе:

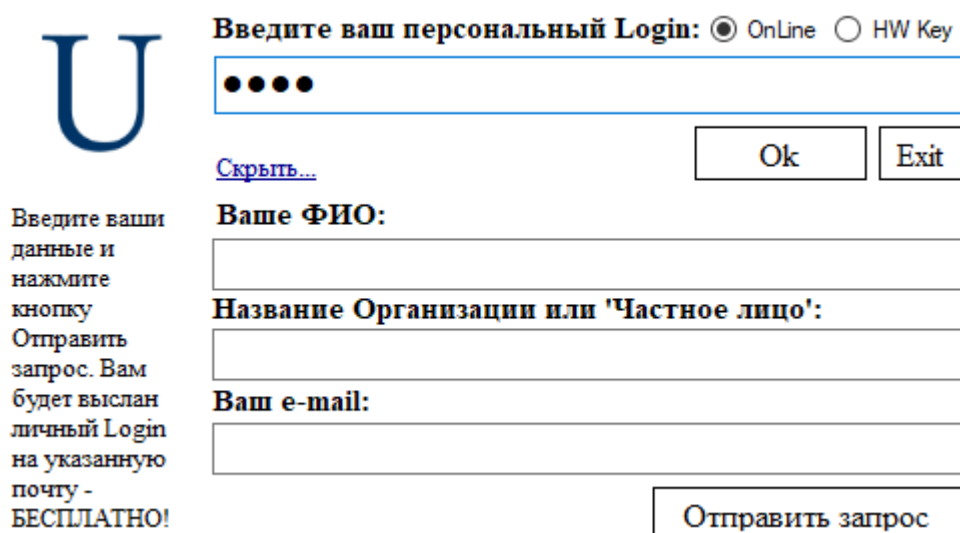


5. После запуска приложения, необходимо будет сделать запрос логина, кликаем на «Получить Login»:

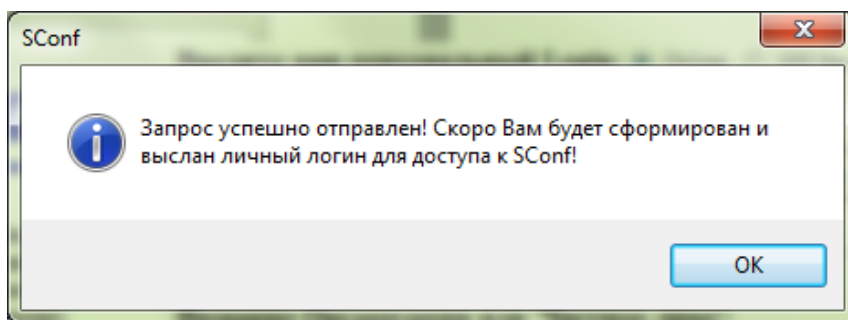
**ИЛИ использовать тестовый логин – test** (малыми буквами).



6. Появится форма с полями, обязательными для заполнения:

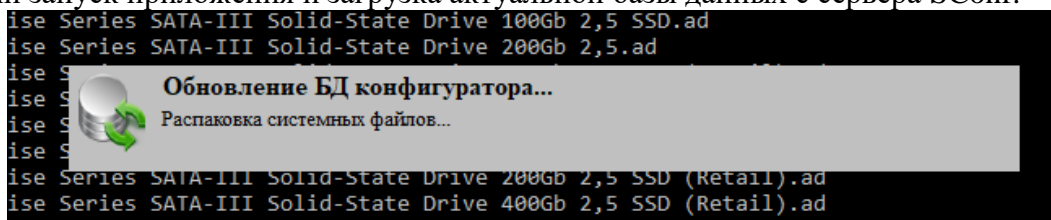


7. Необходимо заполнить поля и нажать кнопку «Отправить запрос». Запрос должен успешно отправиться:

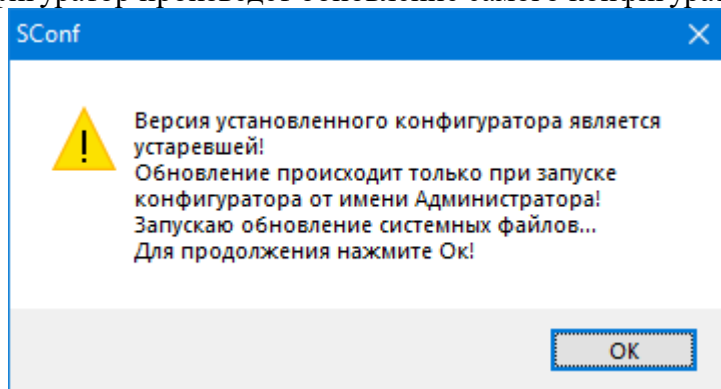


Если же запрос не отправится и появится сообщение об ошибке отправки, то вам необходимо написать в свободной форме запрос на [sconf@ulagos.ru](mailto:sconf@ulagos.ru) и вскоре вам будет выслан ваш личный логин.

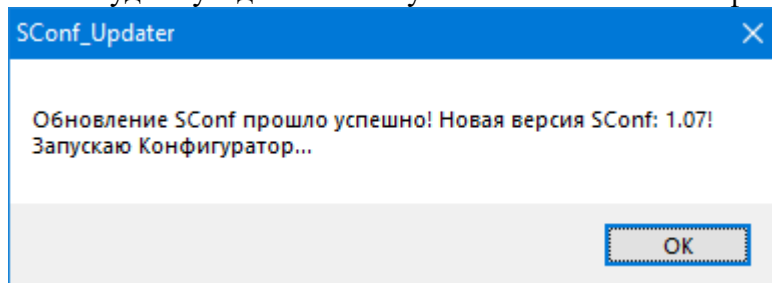
8. После получения вашего личного логина или по логину **test**, будет произведен первый запуск приложения и загрузка актуальной базы данных с сервера SConf:



9. Далее конфигуриатор произведет обновление самого конфигуриатора:



Далее вы будете уведомлены об успешном обновлении файлов:



10. После чего появится стартовая форма. Для входа используем свой логин или тестовый **test**



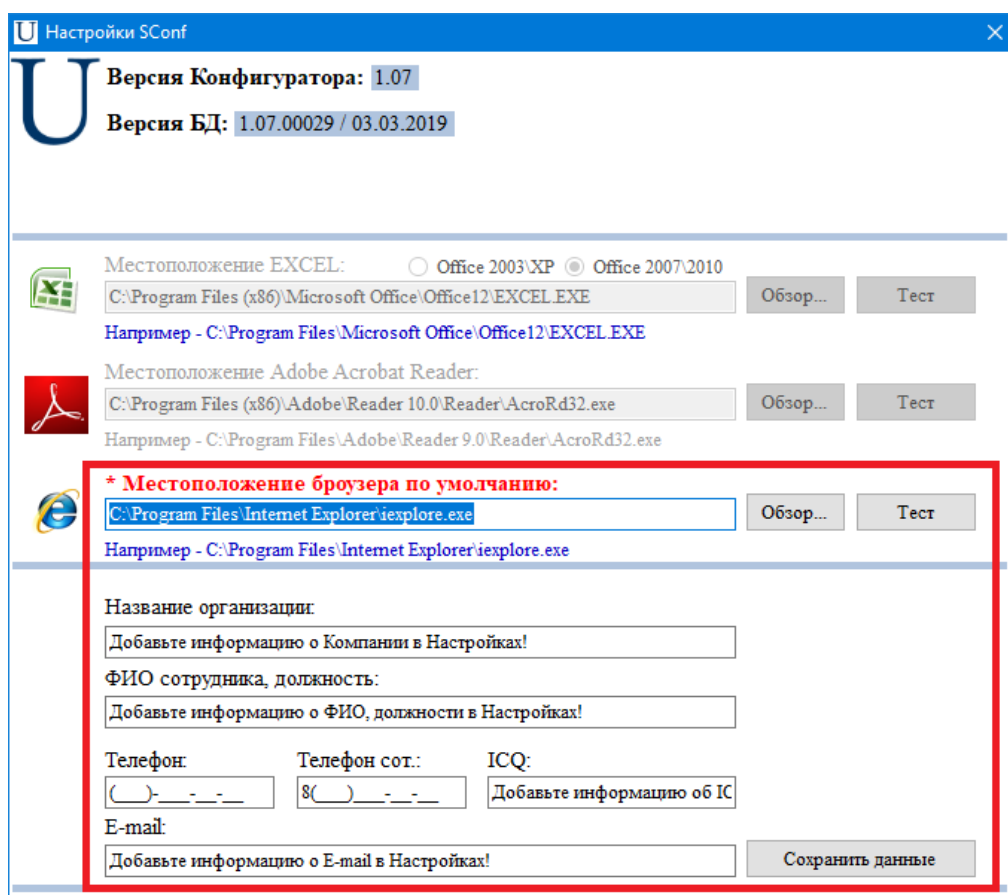
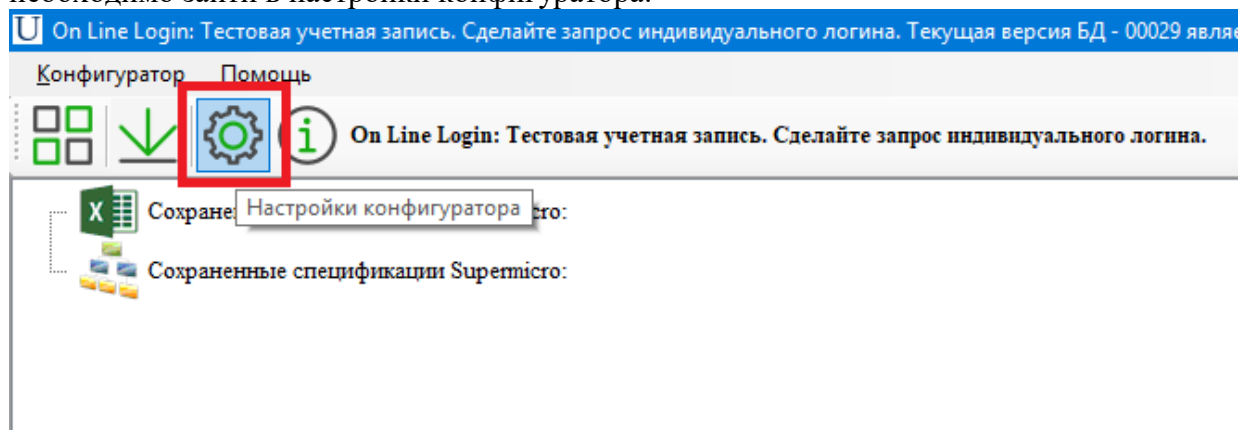
Введите ваш персональный Login: ☒ OnLine ☐ HW Key

[Получить Login - БЕСПЛАТНО!](#)

Ok

Exit

Установка конфигуратора завершена, перед вами откроется главное окно. Далее необходимо зайти в настройки конфигуратора:



В данном окне необходимо точно указать путь до вашего браузера – по умолчанию стоит IE. Конфигуратор будет запускать выбранный браузер при обращении к ссылкам на



описание комплектующих. Отмечено красной рамкой. Для проверки корректности указания пути – нажмите кнопку Тест.

Далее вам необходимо ввести свои данные – они будут отображаться в готовых спецификациях.

11. Установка завершена, продуктивной работы!

Если возникли проблемы с установкой, пишите на [sconf@ulagos.ru](mailto:sconf@ulagos.ru) поможем быстро решить вопросы!